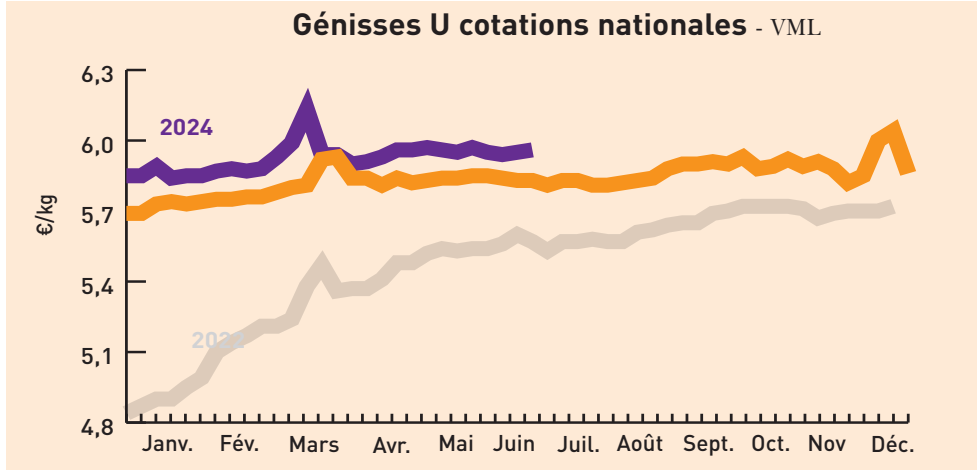


Cours et marchés

Bovins

Gros bovins vifs (prix moyen en kg carcasse)		Les marchés en Sud-Est Centre			
Marchés	cat.	Laissac 09/07/2023	Bourg-en-Bresse 09/07/2024	St-Christophe-en B. 03/07/2024	National 01/07/24 au 07/07/24
Vaches viande (V)	U	5,75 € →	-	5,48 € →	(U=) 6,01 € ↗
	R	5,45 € →	5,10 € →	5,35 € ↘	(R=) 5,54 € →
	O	4,70 € →	-	-	(O=) 5,17 € ↘
Vaches mixte (M)	R	4,65 € →	-	-	(R-) 4,84 € →
	O	4,50 € →	4,40 € →	-	(O=) 4,79 € →
Vaches lait (L)	O	4,20 € →	-	-	(O=) 4,46 € ↗
	P	4,10 € →	3,75 € →	-	(P+) 4,43 € →
Génisses VML	U	-	5,70 € →	5,85 € →	(U=) 5,96 € ↗
	R	5,10 € →	5,25 € →	5,68 € ↘	(R=) 5,55 € ↘
	O	4,70 € →	4,45 € →	-	(O=) 4,96 € ↘
Taureaux VML	URO	4,40 € →	4,20 € →	4,55 € →	(U=) 4,66 € ↘

VML : viande, mixte, lait



Marché de Moulin-Engilbert du 02/07/2024 (prix moyen en kg carcasse)		Marché de Sancoins du 03/07/2024		
Génisses	U	R	U	R
24 à 36 mois	4,04 €	3,14 €	-	-
Vaches charolaises				
- 5 ans	3,02 €	2,75 €	3,05 €	-
5 à 10 ans	2,98 €	2,71 €	2,93 €	-
+ 10 ans	2,71 €	2,54 €	2,69 €	-

Broutards (6 à 12 mois, prix au kg vif)		Marché de Bourg-en-Bresse du 09/07/2024	
	U	R	
Charolais			
Mâles légers de 250-300 kg	3,90 €	3,60 €	
Mâles légers de 300-350 kg	3,90 €	3,65 €	
Mâles légers de 350-400 kg	3,90 €	3,65 €	
Femelles légères de 250-300 kg	3,40 €	3,15 €	
Femelles légères de 300-350 kg	3,40 €	3,25 €	
Femelles légères de 350-400 kg	-	-	
Croisés charolais			
Mâles légers de 250-300 kg	3,85 €	3,15 €	
Mâles légers de 300-350 kg	3,85 €	3,20 €	
Mâles légers de 350-400 kg	3,85 €	3,35 €	
Femelles légères de 250-300 kg	3,35 €	2,80 €	
Femelles légères de 300-350 kg	3,35 €	2,80 €	
Femelles légères de 350-400 kg	-	-	

Broutards charolais (6 à 12 mois, au kg vif)		Marché de St Christophe-en-Brionnais du 03/07/2024	
Mâles légers	U (mini-maxi)	R (mini-maxi)	
250-300 kg	4,04 - 4,14 €	3,85 - 3,85 €	
300-350 kg	3,83 - 4,03 €	-	
350-400 kg	3,75 - 4,03 €	3,55 - 3,70 €	
Femelles légères			
250-300 kg	-	-	
300-350 kg	3,52 - 3,90 €	-	
350-400 kg	-	-	

Broutards charolais (6 à 12 mois, au kg vif)		Marché de Moulin-Engilbert du 15/06/2024	
Mâles	U (mini-maxi)	R (mini-maxi)	
250-300 kg	-	-	
300-350 kg	3,89 - 3,91 €	3,89 - 3,89 €	
350-400 kg	3,95 - 4,06 €	3,82 - 3,87 €	
400-450 kg	3,81 - 4,02 €	-	

Bovins destinés à l'engraissement (prix au kg vif départ exploit.)		Dijon 01/07/24 au 07/07/24	
Mâles 6-12 mois	E	U	R
300 kg	-	3,99 €	-
350 kg	-	3,91 €	-
400 kg	-	3,88 €	-
Mâles 12-24 mois			
450 kg	-	3,82 €	-
Femelles 6-12 mois			
270 kg	-	3,42 €	-
Femelles 12-24 mois			
400 kg	-	3,27 €	-

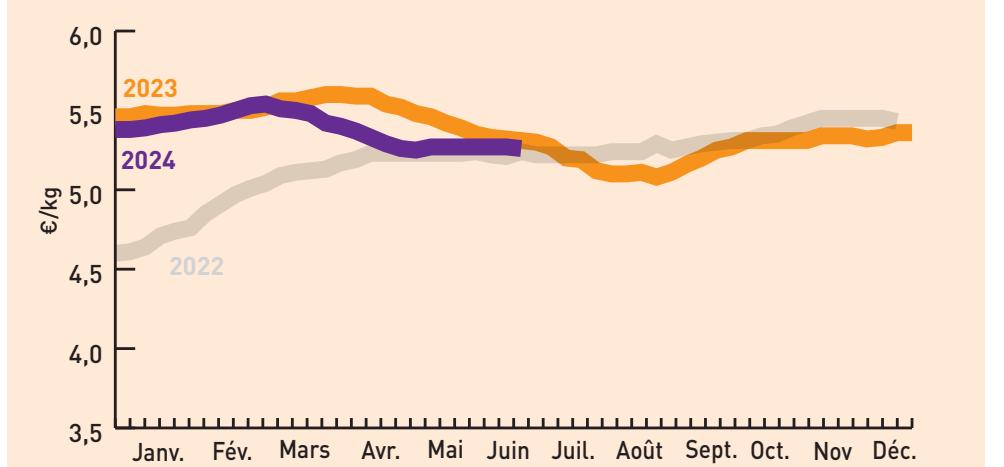
Tendance : Baisse assez conséquente en broutards due à un manque de demande française et italienne.

Gros bovins morts entrée abattoir (en euros/kg net, frais de transport inclus)

Cotations du Bassin Centre-Est du 01/07/24 au 07/07/24								
Jeunes bovins 12 à 24 mois		E	U=	R+	R-	O+	O=	P+
Viande hors BI/Parth		-	5,26 €	5,19 €	-	-	-	-
Races mixte		-	-	-	-	-	-	-
Races lait		-	-	-	-	-	-	-
Bœufs		E	U=	R=	R-	O+	O=	P+
Races à viande		-	-	-	-	-	-	-
Races mixte		-	-	-	-	-	-	-
Races lait		-	-	-	-	-	-	-
Vaches		U=	U-	R+	O+	O=	P+	P=
Viande hors BI/Parth - 10 ans +350 kg		-	5,60 €	5,54 €	-	-	-	-
Charolaise - 10 ans +350 kg		-	5,57 €	5,52 €	-	-	-	-
Limousine - 10 ans +350 kg		-	-	-	-	-	-	-
Races mixte		-	-	-	4,79 €	4,77 €	-	-
Races lait		-	-	-	-	-	4,38 €	4,36 €
Génisses		U=	U-	R+	R=	O+	O=	
Viande mixte lait		-	-	-	-	-	-	-
Viande +350 kg		-	5,75 €	5,62 €	5,50 €	-	-	-

Tendance : Maintien des cours car peu de sortie et peu de vente.

Jeunes bovins entrée abattoirs U = Viande hors BI/Parth



Gros bovins morts entrée abattoir (en euros/kg net, frais de transport inclus)

Cotations du Bassin Grand Sud du 01/07/24 au 07/07/24									
Jeunes bovins 12 à 24 mois		U+	U=	R+	R=	O+	O=	P+	P=
Viande hors BI/Parth		-	5,37 €	-	-	-	-	-	-
Vaches		U+	U=	R+	R=	O+	O=	P+	P=
Viande hors BI/Parth - 10 ans +350 kg		-	-	5,85 €	5,70 €	-	-	-	-
Charolaise - 10 ans +350 kg		-	-	-	-	-	-	-	-
Races mixte		-	-	-	-	-	-	-	-
Races lait		-	-	-	-	-	-	4,41 €	-
Génisses		U=	U-	R+	R=	O+	O=		
Viande + 350 kg		-	-	-	-	-	-	-	-

Tendance : Application du réseau.

Indicateurs de marchés - Semaine 27

Abattages hebdo gros bovins

D'après données hebdomadaires Normabev (concernant les abattoirs de plus de 1500 tecs/semaine)

53 184

56 000

JB VA VL

Gros bovins

Cotations françaises gros bovins entrée abattoirs standards

Coût de prod : 6,2 €/kgC

2023 5,45 €/kgC

5,52

Comparaison /S26 2024

-1 ct

VA R=

Les coûts de production sont calculés en sortie ferme, donc ne tiennent pas compte des frais d'approche.

Exports vifs Italie

D'après données hebdomadaires DGAL-TRACES

Moy hebdo cumulée : 17 500 têtes

S27 2023 16451

Cumul 2024/2023 -2%

Comp S27 2023/2024 -6%

Broutards

Cotations françaises maigre

D'après cotations GBM FranceAgriMer

Coût de prod 4,1 €/kgC

2023 3,6 €/kgC

3,88

Comparaison /S26 2024

-5 ct

Ch U 400 kg

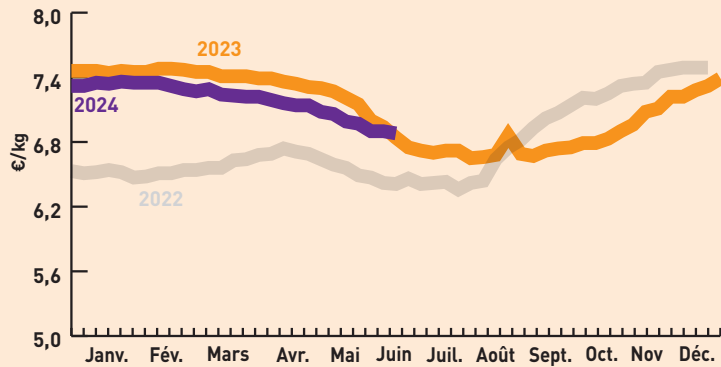
Source : Normabev, DGAL-douanes françaises, GEB-Idèle d'après INSEE et BDN et SPIE-Normabev-Bovex (projet Modemo), cotations FAM, cotations Modène, INSEI. Autres indicateurs sur www.paysansdelaloire.fr

Cours et marchés

Veaux

Veaux de boucherie (kg net entrée abattoir) Cotations nationale FranceAgriMer du 01/07/24 au 07/07/24				
Cat.	Blanc	Rose clair	Rose	Rouge
E	-	-	-	-
U	-	8,35 €	6,30 €	-
R	-	7,24 €	6,12 €	-
O	-	6,88 €	5,63 €	5,27 €

Veaux rose clair O - Cotations FranceAgriMer



Jeunes veaux (prix min-maxi en euros) Marchés régionaux du 08/07/24 au 09/07/24				
	Mâles croisement	Femelles croisement	Mâles Montbéliard	Laitiers mâles
St Laurent-de-Chamousset (veau de 10 j à 4 sem) Supérieure/Élevage (min-max)			Race mixte -	Croisé mixte 565-640 €
Saint Étienne (veau 45-50 kg - Mixte)	280 - 380 €	200-280 €	150-190 €	(40-45 kg) 90-120 €
Saint Étienne (veau 50-60 kg - Mixte)	430-510 €	300-390 €	200-265 €	130-160 €
Saint Étienne (Supérieur élevage)	510-620 €	410-470 €	280-350 €	160-220 €
Bourg-en-Bresse (veau 45-50 kg - engrais 0)	230-300 €	210-270 €	150-200 €	130-155 €

Caprins

Chevreau vif (prix «départ élevage» hors taxe exprimé en euro/kg vif) Cotations FranceAgriMer du 01/07/24 au 07/07/24			
Poids	Prix moyen	Variation	
		Valeurs	%
8 à 11 kg	-	0,00	0 %

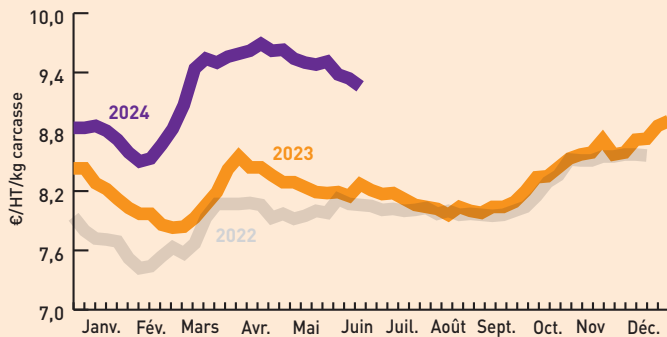
Absence de cotations - Reprise courant septembre.

Ovins

[prix entrée abattoir - HT exprimé en euros/kg de carcasse (5 ^e quartier inclus) Cotations FranceAgriMer du 01/07/24 au 07/07/24				
Cat.	Poids	U	R	O
Couvert	13 -16 kg	-	9,77 €	9,44 €
Couvert	16 -19 kg	-	9,62 €	9,11 €
Gras	13 -16 kg	-	-	-
Gras	16 -19 kg	-	-	-

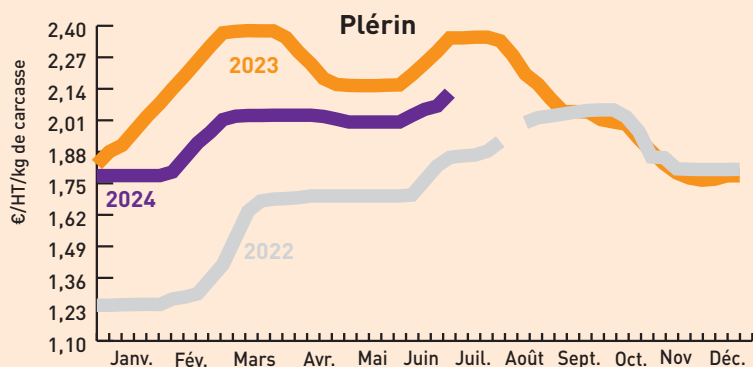
Prix moyens pondéré (entrée abattoir HT exprimé en euros/kg de carcasse (5 ^e quartier inclus) Cotations FranceAgriMer du 01/07/24 au 07/07/24	
Prix moyen pondéré des agneaux	Moyenne agneaux Rungis
9,26 [- 0,08]	10,90 [-0,01]

Prix moyen pondéré des agneaux



Porcins

Porcs charcutiers cadran de Plérin (2 998 porcs présentés) Cotations du lundi 8 juillet 2024	
Prix moyen (sur une base de 56 TMP) :	2,122 €



Porcs abattus en Rhône-Alpes Cotations FranceAgriMer du 28/06/24 au 04/07/24	
- () /carcasse euros	

Fruits et légumes

unité : le kg* (* unité utilisée sauf mention contraire)	Cotations du		
	Lyon 09/07/2024	Avignon-Cavaillon 04/07/2024	Rungis 09/07/2024
Abricot type orangé rouge France cat. 1 45-50 mm	2,00 €	3,00 €	2,80 €
Ail violet France cat I 60-80 mm	6,20 €	(lav. fane) 6,50 €	-
Aubergine France cat. 1	1,50 €	1,70 €	2,00 €
Carotte France cat. I 10 kg	1,00 €	(12 kg) 1,50 €	1,10 €
Céleri branche vert France	1,40 €	1,70 €	1,90 €
Cerise rouge France cat. I +26 mm plateau	5,00 €	6,50 €	6,00 €
Chou fleur France couronné cat. I gros (les 6 pièces)	11,00 €	(la pièce) 3,85 €	12,00 €
Concombre France 400-500 g colis de 12 (la pièce)	0,85 €	0,85 €	(500/600 g) 0,95 €
Courgette verte France cat I 14-21 cm plateau	0,90 €	1,10 €	1,00 €
Echalote France cat I	1,90 €	(longue) 2,15 €	1,50 €
Endive France extra colis 5 kg	3,00 €	3,30 €	2,40 €
Épinard France	2,10 €	-	2,00 €
Fenouil France	2,35 €	-	2,40 €
Fraise standard France cat I barq. 500 g	7,00 €	6,20 €	10,00 €
Framboise France barq. 125 g	15,20 €	(les 120 g) 2,90 €	14,40 €
Laitue Feuille de chêne blonde France cat. I colis de 12 (la pièce)	0,72 €	0,90 €	(12 pièces) 11,50 €
Laitue Feuille de chêne rouge France cat. I colis de 12 (la pièce)	0,72 €	0,90 €	(12 pièces) 11,50 €
Laitue pommée France cat. I colis de 12 (la pièce)	0,72 €	0,95 €	(12 pièces) 11,50 €
Melon charentais jaune France cat. I 600-780 g plateau (la pièce)	0,65 €	1,60 €	(750-975 g) 1,90 €
Melon charentais jaune France cat. I 975-1250 g plateau (la pièce)	1,50 €	2,65 €	2,10 €
Navet long blanc France	1,50 €	1,85 €	-
Navet rond violet France	1,65 €	1,85 €	1,80 €
Nectarine chair jaune France cat. I A	2,10 €	2,45 €	2,40 €
Pêche chair blanche France cat. I A	2,00 €	2,45 €	2,40 €
Poireau France cat. I 20-40 mm colis 10 kg	2,20 €	2,95 €	2,20 €
Pois à écosser France cat I	4,10 €	-	3,50 €
Pomme de terre Agata France lavée cat. I 50-75 mm sac 10 kg	1,20 €	1,50 €	-
Pomme de terre Chérie France carton de 12,5 kg	1,35 €	-	1,70 €
Pomme Golden France cat. I 136/200 g caisse vrac	1,20 €	-	(170/220 g) 1,50 €
Pomme Golden France cat. I 201/270 g plateau 1 rg	1,65 €	1,95 €	-
Prune jaune Golden Japan France cat. I 45-50 mm plateau	2,00 €	-	2,00 €
Prune rouge France cat. I 40-45 mm plateau	2,00 €	-	-
Radis demi-long France (la botte)	0,83 €	(long) 0,85 €	0,85 €
Tomate côtelée jaune France cat II	2,30 €	2,30 €	2,20 €
Tomate ronde France cat I 67-82 mm	1,20 €	1,50 €	1,30 €
Tomate ronde France grappe extra colis 10 kg	1,35 €	1,50 €	1,30 €

Vins des Côtes du Rhône

Enregistrement des transactions vrac		Cumuls du 28/06/23 au 04/07/2024			
AOC	Mill.	Volume (Hl)	Prix moyen	Prix moyen millésime cumulé	Volume campagne tout millésime
Côtes du Rhône		17 904			854 935
Millésime	2023	13 735			
Rouge millésime	2023	13 264	mensuel*	mensuel*	
Rouge conventionnel	2023	10 041	mensuel*	mensuel*	
Blanc millésime	2023	470	mensuel*	mensuel*	
Côtes du Rhône villages	2023	3 548			129 968
CDR Villages avec NG	2023	1 552			60 678
CDR Villages sans NG	2023	1 996			69 290
Beaumes de Venise	2023	247			4 617
Gigondas	2023	320			13 665
Saint Joseph	2023	135			13 311
Rouge millésime	2023	307	751,3 €	760,1 €	
Lirac	2023	55			3 645
Vaqueyras	2023	99			12 385
Luberon		4 563			90 976
Rouge millésime	2023	4 563	ns*	150,9 €	
Rouge conventionnel	2023	4 268	ns*	153,5 €	

mensuel* : voir le bulletin mensuel pour les cours. ns* : Attention, pour respecter le secret statistique, le prix moyen n'est pas indiqué s'il y a moins de 3 acheteurs/vendeurs pour une catégorie.

Vins du Beaujolais

Ventes en vrac au négoce		au 5 juillet 2024			
Appellation	Millésime	Cumul (ens. du millésime)		Évolution (comp. même période camp. précéd.)	
		Volume hl	Cours €/hl	Volume hl	Cours €/hl
Brouilly	2023	27 204	365,17	-10%	-9%
Chénas	2023	2 180	365,86	-26%	-9%
Chiroubles	2023	2 968	353,38	-25%	-11%
Cote de Brouilly	2023	3 464	373,93	-34%	-7%
Fleurie	2023	17 911	385,45	-1%	-5%
Juliéas	2023	9 142	364,61	-19%	-10%
Morgon	2023	24 735	388,03	-13%	-7%
Moulin à Vent	2023	8 883	460,73	-15%	-7%
Régnié	2023	8 174	334,80	-16%	-7%
Saint-Amour	2023	7 999	450,08	7%	-1%
Villages Rouges nouveaux	2023	31 236	309,98	-7%	0%
Villages Rouges	2023	49 028	297,58	-5%	-11%
Beaujolais Rouges nouveaux	2023	55 526	298,65	-3%	0%
Beaujolais Rouges	2023	30 918	278,82	31%	-11%